



**SANY**  
DO BRASIL

# PÁ CARREGADEIRA

## **SYL956H5**

**A QUALIDADE  
TRANSFORMA  
O MUNDO!**



**MÁQUINA POTENTE  
E EFICIENTE**

*O MOTOR CUMMINS COM O MAIS RECENTE UPGRADE, A TRANSMISSÃO DANA E O SISTEMA TOTALMENTE HIDRÁULICO E EFICIENTE GARANTEM MAIOR VELOCIDADE E FORÇA EM OPERAÇÃO.*

**DIFERENCIAL  
ECONÔMICO**

*POSSUI MOTOR COM TECNOLOGIA COMMON RAIL E INJEÇÃO ELETRÔNICA, PARA MENOR CONSUMO DE COMBUSTÍVEL; DOTADO DE SISTEMA HIDRÁULICO TIPO LOAD-SENSITIVE, GERANDO MAIOR ECONOMIA E EFICIÊNCIA.*

**SANY**  
DO BRASIL

# Empresa de primeira classe

No Brasil, a trajetória do Grupo Sany iniciou em 2007, quando atuava como importador de equipamentos. O ano de 2011 marcou a consolidação do Grupo no país, com o anúncio de investimentos da ordem de US\$ 200 milhões. Em janeiro do mesmo ano, a Sany inaugurou na cidade de São José dos Campos, interior de São Paulo, sua primeira unidade fabril para montagem de escavadeiras e guindastes sobre caminhão no regime de CKD (Completely Knock-Down), em uma área total de 30 mil m<sup>2</sup>. Em 2012 a Sany recebeu da Fundação Carlos Alberto Vanzolini a certificação de qualidade ISO 9001:2008, garantindo o rigoroso processo de qualidade e segurança da empresa. Em 2013, visando uma nova etapa de crescimento, a Sany iniciou a montagem dos guindastes RT (rough terrain) e dos rolos compactadores em sua unidade fabril.

Já em outubro de 2017, a Sany transferiu suas atividades para sua nova unidade em Jacareí.

A Sany possui uma rede de distribuidores e filiais próprias prontas para oferecer seus produtos e excelentes serviços de pós-vendas em todas as regiões do país.



Sede do Grupo Sany na China



Design moderno integrado com estrutura resistente



Grande capacidade e eficiência em operação

SANY EM JACAREÍ - SP

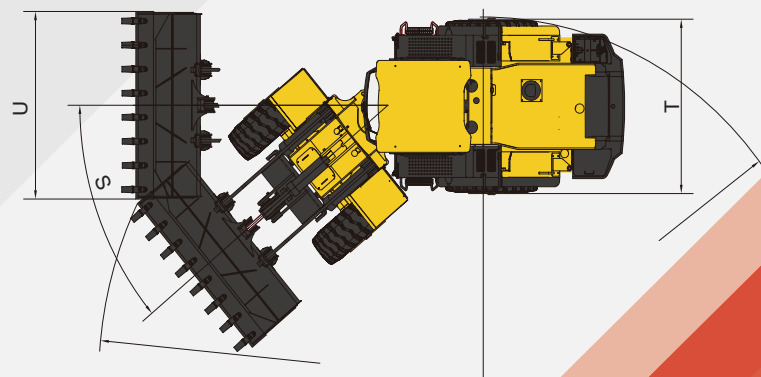
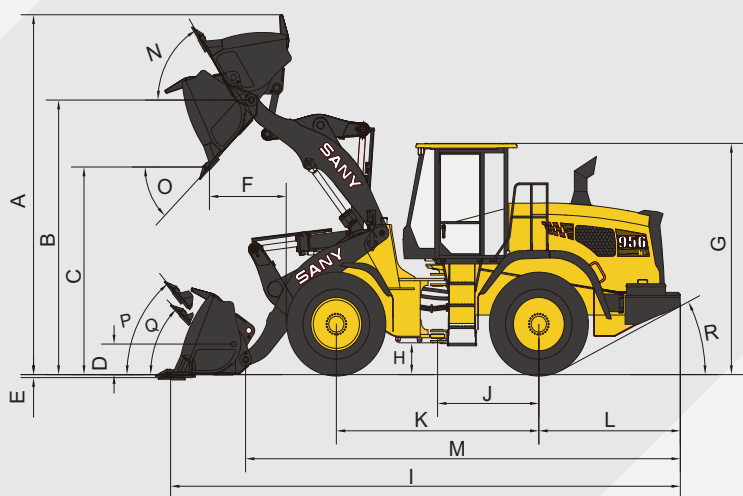
 **SANY**



<b>Parâmetros Básicos</b>	<b>SYL956H5</b>
Motor	CUMMINS QSL8.9-C220 <i>(6 cilindros em linha, refrigeração a água, 4 tempos motor a diesel e injeção eletrônica).</i>
Padrão de emissão	Tier III
Potência nominal	164kw / 2200rpm
Torque máximo	1000N.m
Peso operacional	17100 ± 200 kg
Capacidade da caçamba	2,7 - 4,0 m <sup>3</sup>
Carga nominal	5000 kg

<b>Parâm. de Desempenho</b>	<b>SYL956H5</b>
Velocidade (marcha 1)	7,1 km/h
Velocidade máxima	40km/h
Tempo total do circuito hidráulico	10,5 s
Força de tração	167 kN
Ângulo máximo de direção	40°
Altura de descarga a 45°	3118 mm
Alcance de descarga a 45°	1140 mm
Carga basculante articulada a 40°	10700 kg
Carga basculante em linha reta	12600 kg
Capacidade do tanque de combustível	300 L
Capacidade do tanque hidráulico	220L
Capacidade do óleo do eixo do motor (dianteiro/ traseiro)	26,2 / 26,2 L
Capacidade do refrigerador do motor	45 L

Dimensões	SYL956H5
A Altura máxima de elevação	5410 ± 50 mm
B Altura máx. do pino de articulação da caçamba	4132 ± 50 mm
C Altura de despejo	3118 ± 50 mm
D Altura de transporte da caçamba	460 mm
E Profundidade de escavação	30 mm
F Distância de despejo	1140 ± 50 mm
G Altura do veículo	3501 ± 50 mm
H Distância do solo	432 ± 10 mm
I Comprimento do veículo (com caçamba)	8016 ± 50 mm
J Distância entre eixos art. ao centro traseiro	1600 mm
K Distância entre os eixos	3200 mm
L Distância do eixo traseiro até o para-choque	2229 ± 50 mm
M Dist. do contrapeso até o pino articulado da caçamba	6807 ± 50 mm
N Ângulo de inclinação na altura máxima de elevação	56°
O Ângulo de inclinação do despejo	45°
P Ângulo da caçamba para carregamento	50°
Q Ângulo da caçamba sob o solo	45°
R Ângulo de saída da rampa	28°
S Ângulo máximo de giro da caçamba	±40°
T Largura do veículo (parte exterior da roda)	2825 ± 50 mm
U Largura da caçamba	3000 mm



## SUPER DESEMPENHO

O sistema hidráulico sensível à carga de alta pressão e os principais componentes hidráulicos distribuem o fluxo sob demanda, reduzindo a perda desnecessária de energia e economizando energia em até 10%.

O motor potente Cummins QSL8.9 reduz o consumo de combustível da Pá Carregadeira SYL956H5 com sucesso.

Garante forte potência, alta eficiência e grande deslocamento. A injeção multiponto permite a eficiência imediata dos tratos e reduz o ruído. Atende ao padrão de emissão Tier 3



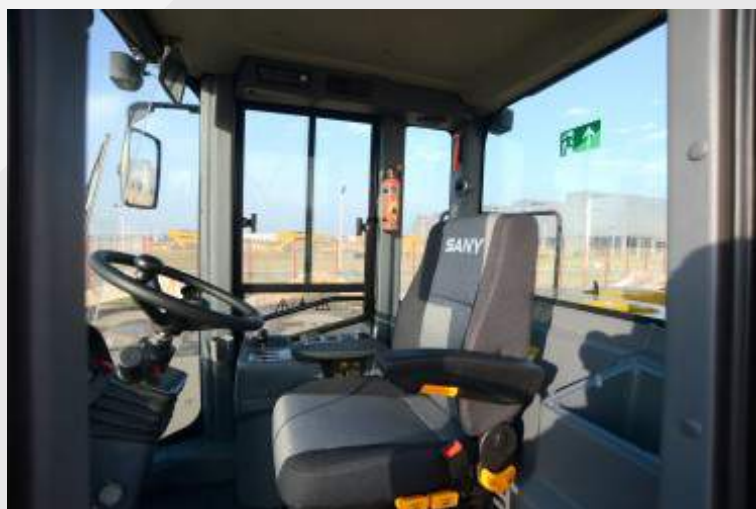
Combinação perfeita entre velocidade e potência, gerando uma economia de energia de 10% a 15%. O sistema hidráulico de alta pressão de 25MPa e a válvula principal de grande deslocamento alcançam maior força de saída e elevação.

## ALTA EFICIÊNCIA DE COMBUSTÍVEL

O sistema hidráulico sensível à carga de alta pressão e os principais componentes hidráulicos distribuem o fluxo sob demanda, reduzindo a perda desnecessária de energia e economizando energia em até 10%. O motor potente Cummins QSL8.9 reduz o consumo de combustível da Pá Carregadeira SYL956H5 com sucesso.



## FOTOS DO MODELO SYL956H5



A Qualidade Transforma o Mundo



AV. DOUTOR ROMEU CARLOS PETRILLI, 600

PARQUE MEIA LUA - JACAREÍ/SP

CEP: 12335-490

TEL.: (12) 3908-6150 | 0800 660 3131

[HTTP://WWW.SANYDOBRASIL.COM](http://www.sanydobrasil.com)



Para nossa melhoria constante em tecnologia, as especificações podem ser alteradas sem prévio aviso. As máquinas ilustradas podem apresentar equipamento opcional o qual pode ser fornecido a um custo adicional.