

ESCAVADEIRA HIDRÁULICA

SY245H



**A QUALIDADE
TRANSFORMA
O MUNDO!**

**ÓTIMO DESEMPENHO E
BAIXO CONSUMO**

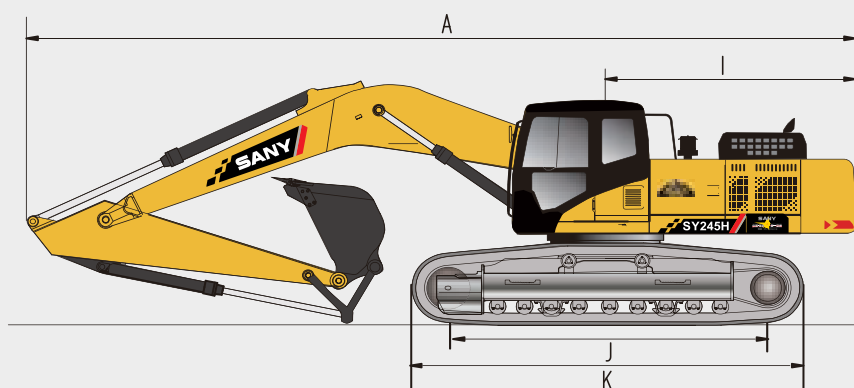
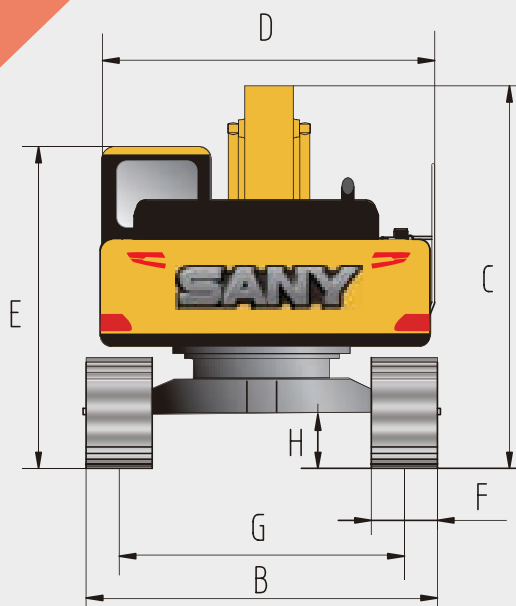
ESCAVADEIRA DE TAMANHO MÉDIO MAIS EFICIENTE DA SANY, OFERECE MODOS DE TRABALHO SELECIONÁVEIS QUE COMBINAM A SAÍDA DE DESEMPENHO COM O TRABALHO EM QUESTÃO PARA FORNECER POTÊNCIA ONDE E QUANDO QUISER SEM ALTOS CUSTOS OPERACIONAIS.

POTÊNCIA E EFICÁCIA

RECURSOS DE EFICIÊNCIA PODEM AJUDAR A ECONOMIZAR ATÉ 10% NOS CUSTOS COM COMBUSTÍVEL, ENQUANTO O SISTEMA DE RESFRIAMENTO DE ALTO DESEMPENHO COM UNIDADES DE VENTILAÇÃO GARANTE OPERAÇÃO LIMPA E SILENCIOSA EM QUAISQUER CONDIÇÕES.

Dimensões (mm)

Padrão



SY245H

A COMPRIMENTO PARA TRANSPORTE	10290
B LARGURA PARA TRANSPORTE	3190
C ALTURA PARA TRANSPORTE	3255
D LARGURA DA ESTRUTURA SUPERIOR	3045
E ALTURA ATÉ O TOPO DA CABINE	3255
F LARGURA DA SAPATA DA ESTEIRA	600
G BITOLA DAS ESTEIRAS	2590
H ALTURA MÍNIMA DO SOLO	470
I RAIOS E GIROS TRASEIROS	3105
J COMP. ENTRE OS CENTROS DAS RODAS	3640
K COMPRIMENTO DA ESTEIRA	4445

Parâm. Técnicos

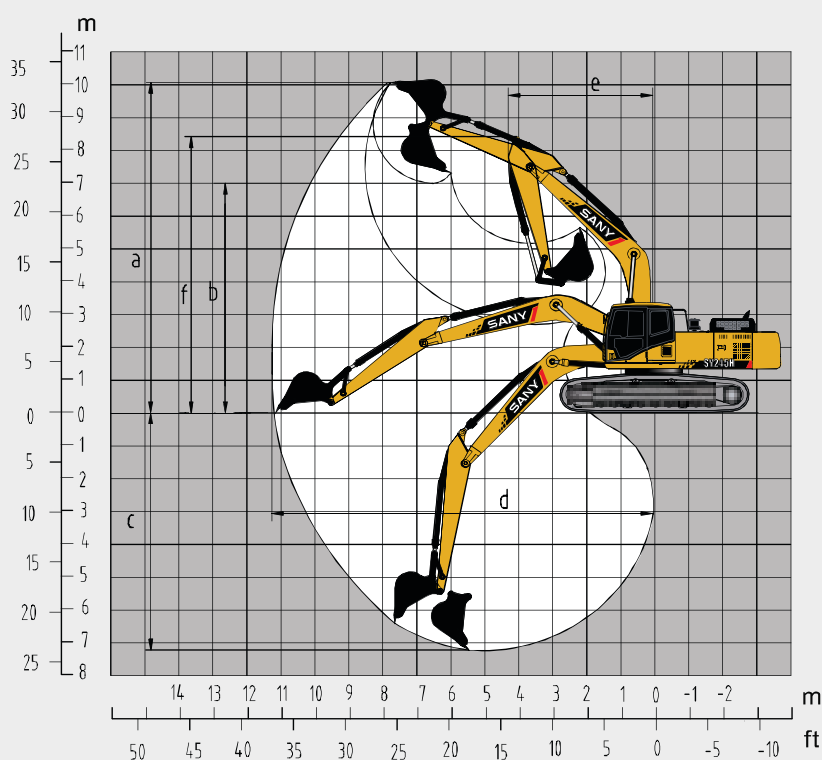
Padrão

SY245H

PESO OPERACIONAL(KG)	25500
CAPACIDADE DA CAÇAMBA(M ³)	1.3m ³
MODELO DO MOTOR	SANY-MITSUBISHI D06S2
POTÊNCIA NOMINAL(KW/RPM)	147kW/2100rpm
VEL. DE DESLOC. (MÁX/MÍN)KM/H	5.4/3.4
VELOCIDADE DE GIRO(RPM)	10.6
RAMPA	70% (35°)
PRESSÃO NO SOLO(KPA)	52.5 kPa
FORÇA DE ESC. DA CAÇAMBA(KN)	175kN
FORÇA DE ESC. DO BRAÇO(KN)	120kN

Faixa de operação (mm)

Padrão



SY245H

a ALTURA MÁXIMA DE ESCAVAÇÃO	9745
b ALTURA MÁXIMA DE DESPEJO	6715
c PROF. MÁX. DE ESCAVAÇÃO	6705
d ALCANCE MÁX. DE ESCAVAÇÃO	10225
e RAIOS MÍNIMOS DE GIRO	3800
f ALTURA MÁX. COM MÍN. DE RAIOS	8016



AV. DOUTOR ROMEU CARLOS PETRILLI, 600
 PARQUE MEIA LUA - JACAREÍ/SP
 CEP: 12335-490
 TEL.: (12) 3908-6150 | 0800 660 3131
 HTTP://WWW.SANYDOBRAZIL.COM



COMO A TECNOLOGIA É CONTINUAMENTE ATUALIZADA, OS MATERIAIS E AS ESPECIFICAÇÕES ESTÃO SUJEITOS A ALTERAÇÕES SEM AVISO PRÉVIO. AS MÁQUINAS NAS FOTOGRAFIAS PODEM CONTER EQUIPAMENTOS ADICIONAIS.

Empresa de primeira classe

No Brasil, a trajetória do Grupo Sany iniciou em 2007, quando atuava como importador de equipamentos. O ano de 2011 marcou a consolidação do Grupo no país, com o anúncio de investimentos da ordem de US\$ 200 milhões. Em janeiro do mesmo ano, a Sany inaugurou na cidade de São José dos Campos, interior de São Paulo, sua primeira unidade fabril para montagem de escavadeiras e guindastes sobre caminhão no regime de CKD (Completely Knock-Down), em uma área total de 30 mil m². Em 2012 a Sany recebeu da Fundação Carlos Alberto Vanzolini a certificação de qualidade ISO 9001:2008, garantindo o rigoroso processo de qualidade e segurança da empresa. Em 2013, visando uma nova etapa de crescimento, a Sany iniciou a montagem dos guindastes RT (rough terrain) e dos rolos compactadores em sua unidade fabril.

Já em outubro de 2017, a Sany transferiu suas atividades para sua nova unidade em Jacareí.

A Sany possui uma rede de distribuidores e filiais próprias prontas para oferecer seus produtos e excelentes serviços de pós-vendas em todas as regiões do país.



Sede do Grupo Sany na China



Guindastes operando em todo Brasil



Escavadeiras hidráulicas de alta tecnologia

SANY EM JACAREÍ - SP



ALTA EFICIÊNCIA E BAIXO CONSUMO

Os motores usados pela Sany são dotados de alta tecnologia e fornecidos por marcas mundialmente conhecidas pelo mercado e de qualidade incomparável, resultando em equipamentos ainda mais potentes e eficientes perante a concorrência.



- ◆ Eficiência de trabalho em até:

8%

Controlador inovador com cálculo mais rápido, reduz o tempo de resposta dos elementos hidráulicos, reduz a perda de energia do sistema interno e aumenta a potência operacional de saída.

- ◆ Força de escavação aumentada em:

9,5%

O equipamento de trabalho reforçado pode suportar alta pressão dos elementos hidráulicos, garantindo mais resistência e menor desgaste.

- ◆ Economia de combustível de até:

10%

O sistema hidráulico de fluxo positivo reduz consideravelmente o consumo de combustível. Contém tecnologia de controle dinâmico avançado, fornecendo resposta em tempo real entre a potência do motor e a potência da bomba principal. Seus 4 modos de operação maximizam a economia de combustível.



◆ Módulo de controle elétrico

Totalmente integrado com os sensores de combustível, óleo do motor, entrada de ar, refrigeração e sistema de escape para realizar o monitoramento em tempo real e ajuste automático das condições do sistema, o que pode assegurar que o motor não vai sobrecarregar quando a escavadeira trabalhar em plena carga.

◆ Fluxo positivo

A vantagem do sistema hidráulico controlado fluxo positivo é que o deslocamento da bomba principal é diretamente proporcional à pressão final do joystick piloto. O operador determina a demanda de fluxo e variação, regulando o deslocamento. Um jogo em tempo real do fluxo é alcançado no sistema.

◆ Maior velocidade do braço

Um circuito rápido é adicionado ao circuito do cilindro de óleo no braço. Quando o cilindro de óleo do braço está estendido, o circuito de retorno do óleo é cortado e óleo hidráulico flui do circuito de retorno para o cilindro por meio de uma válvula de retenção. Quando o óleo hidráulico no cilindro da haste do braço não devolve ao tanque, mas vai diretamente para o final da cabeça do cilindro, a velocidade do braço é aumentada.



◆ Características inovadoras do controlador

1. Controlador preciso e personalizado para SANY.
2. Velocidade de computação mais rápida, 66% superior ao de última geração.
3. Auto-diagnóstico e sistema de recuperação.

Tecnologia de controle dinâmico avançado do computador fornecido um jogo em tempo real entre a potência do motor e a potência da bomba principal.



◆ Prioridade de operação e Prioridade de economia de combustível nos Modos de Trabalho

O modo de funcionamento pode ser facilmente alterado no monitor

Modo pesados (H): a potência total proporciona uma operação eficiente.

Modo padrão (S): com 90% da potência nominal reduz combustível consumo e ruído.

Modo leve (L): 80% da potência nominal garante economia de combustível.

Modo de implemento (B): 90% da potência nominal reduz o consumo de combustível

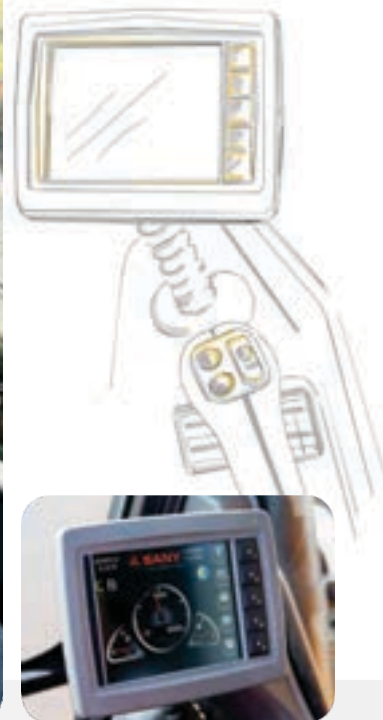
FÁCIL ACESSO

ENTRADAS E SAÍDAS
ACESSÍVEIS



VISÃO AMPLA

VISÃO PARA
OPERAÇÕES
MAIS SEGURAS



O LUGAR PARA SE ESTAR

CABINES ERGONÔMICAS E
CONFORTÁVEIS DE BAIXO RUÍDO.

As cabines SANY otimizam a visibilidade em todo o espaço ao redor. Projetadas para oferecer suporte às necessidades dos operadores, o espaço amplo para as pernas o assento ajustável visam conforto sem igual, suportando um excelente ambiente de trabalho e aumentando a produtividade.



ALTA TECNOLOGIA

CONTROLE TOTAL
EM SUAS MÃOS!



UMA ESTRUTURA QUE CUMPRE TODAS AS PROMESSAS

A Escavadeira Hidráulica Sany foi projetada e desenvolvida para funcionar nas mais difíceis codificações de trabalho. Um processo de soldagem robótico garante a produção precisa de uma máquina forte e durável. Em sequências de testes intensivos, os produtos precisam passar por rigorosos procedimentos de teste e comprovar sua confiança, durabilidade e alcance antes de serem entregues ao cliente.



MANUTENÇÃO FACILITADA

Conforto e segurança do operador são atributos que a SANY coloca em grande ênfase, sempre visando criar a melhor atmosfera de trabalho para o cliente. A manutenção e o serviço simplificados da Escavadeira Hidráulica da SANY têm um impacto efetivo na redução de tempo e custo.

FOTOS DO MODELO



SANY



AV. DOUTOR ROMEU CARLOS PETRILLI, 600

PARQUE MEIA LUA - JACAREÍ/SP

CEP: 12335-490

TEL.: (12) 3908-6150 | 0800 660 3131

[HTTP://WWW.SANYDOBRASIL.COM](http://www.sanydobrasil.com)



Para nossa melhoria constante em tecnologia, as especificações podem ser alteradas sem prévio aviso. As máquinas ilustradas podem apresentar equipamento opcional o qual pode ser fornecido a um custo adicional.

SY215C

SY465