

ESCAVADEIRA HIDRÁULICA



SY215LC



✂️ PÓS-VENDA
ESPECIALIZADO
⚙️ PEÇAS DE REPOSIÇÃO
ORIGINAIS

22 t
PESO OPERACIONAL

118 kW
POTÊNCIA NOMINAL

1.2 m³
CAPACIDADE DA CAÇAMBA



MAIS INFORMAÇÕES ACESSE O SITE
SANYDOBRASIL.COM

A QUALIDADE TRANSFORMA O MUNDO



APONTE A CÂMERA PARA
LER O QR CODE



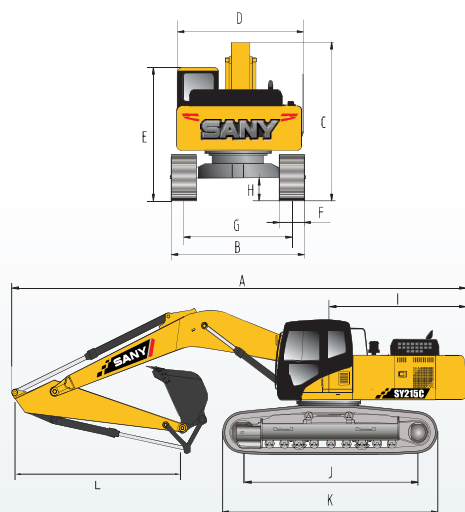
ESCAVADEIRA - SY215C

ESCAVADEIRA MÉDIA - MEDIUM EXCAVATOR



DIMENSÕES (mm)

A	COMPRIMENTO PARA TRANSPORTE	9.680
B	LARGURA PARA TRANSPORTE	2.980
C	ALTURA PARA TRANSPORTE	3.440
D	LARG. DA ESTRUTURA SUPERIOR	2.875
E	ALTURA ATÉ O TOPO DA CABINE	3.075
F	LARGURA DA SAPATA DA ESTEIRA	600
G	BITOLA DAS ESTEIRAS	2.380
H	DISTÂNCIA MÍNIMA DO SOLO	440
I	RAIO DE GIRO TRASEIRO	2.900
J	COMP. ENTRE OS CENTROS DAS RODAS	3.445
K	COMPRIMENTO DA ESTEIRA	4.250
L	COMPRIMENTO PADRÃO DO BRAÇO	2.900



PARÂMETROS TÉCNICOS

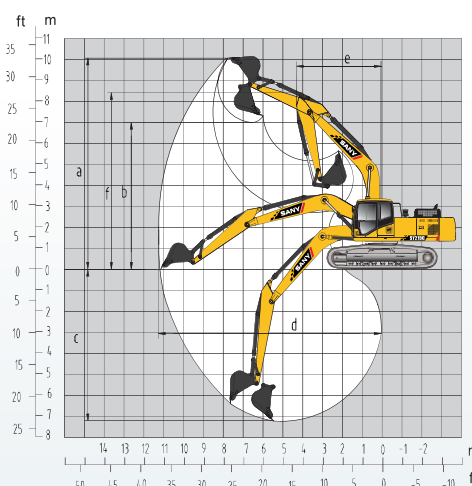
PESO OPERACIONAL (kg)	22.000
CAPACIDADE DA CAÇAMBA (m³)	0.83-1.2 (1.2)
MODELO DO MOTOR	Mitsubishi 4M50
POTÊNCIA NOMINAL (kW/rpm)	118/2.000
VEL. DE DESLOC. (MÍN/MÁX) km/h	5.4/3.3
VELOCIDADE DE GIRO (rpm)	11
RAMPA (%/º)	70/35
PRESSÃO SOBRE O SOLO (kPa)	47.4
FORÇA DE ESCAVAÇÃO DA CAÇAMBA (kN)	138/148
TANQUE DE COMBUSTÍVEL (L)	390
LANÇA PADRÃO (mm)	5.700
FORÇA DE TRACÇÃO (Kn)	207
VAZÃO DA BOMBA HIDRÁULICA (L/min)	2x220

CONFIGURAÇÕES PADRÃO/ OPCIONAIS

/	SAPATA DE 700 MM
---	------------------

FAIXA DE OPERAÇÃO (mm)

A	ALTURA MÁXIMA DE ESCAVAÇÃO	9.600
B	ALTURA MÁXIMA DE DESPEJO	6.730
C	PROF. MÁX. DE ESCAVAÇÃO	6.600
D	ALCANCE MÁXIMO DE ESCAVAÇÃO	10.280
E	RAIO MÍNIMO DE GIRO	3.730
F	ALTURA MÁX. COM O MÍN. DE RAIOS	7.680



*Consulte os diferenciais com um distribuidor autorizado.



ANO-2 VERSÃO-3 FEV/2023

OS PARÂMETROS TÉCNICOS DO EQUIPAMENTO PODEM SER ALTERADOS SEM AVISO PRÉVIO, DEVIDO AO APRIMORAMENTO E ATUALIZAÇÃO CONSTANTE DA TECNOLOGIA. AS IMAGENS DO EQUIPAMENTO QUE CONSTAM NESTE CATALOGO PODEM INCLUIR EQUIPAMENTOS AUXILIARES.

Siga-nos nas redes sociais: